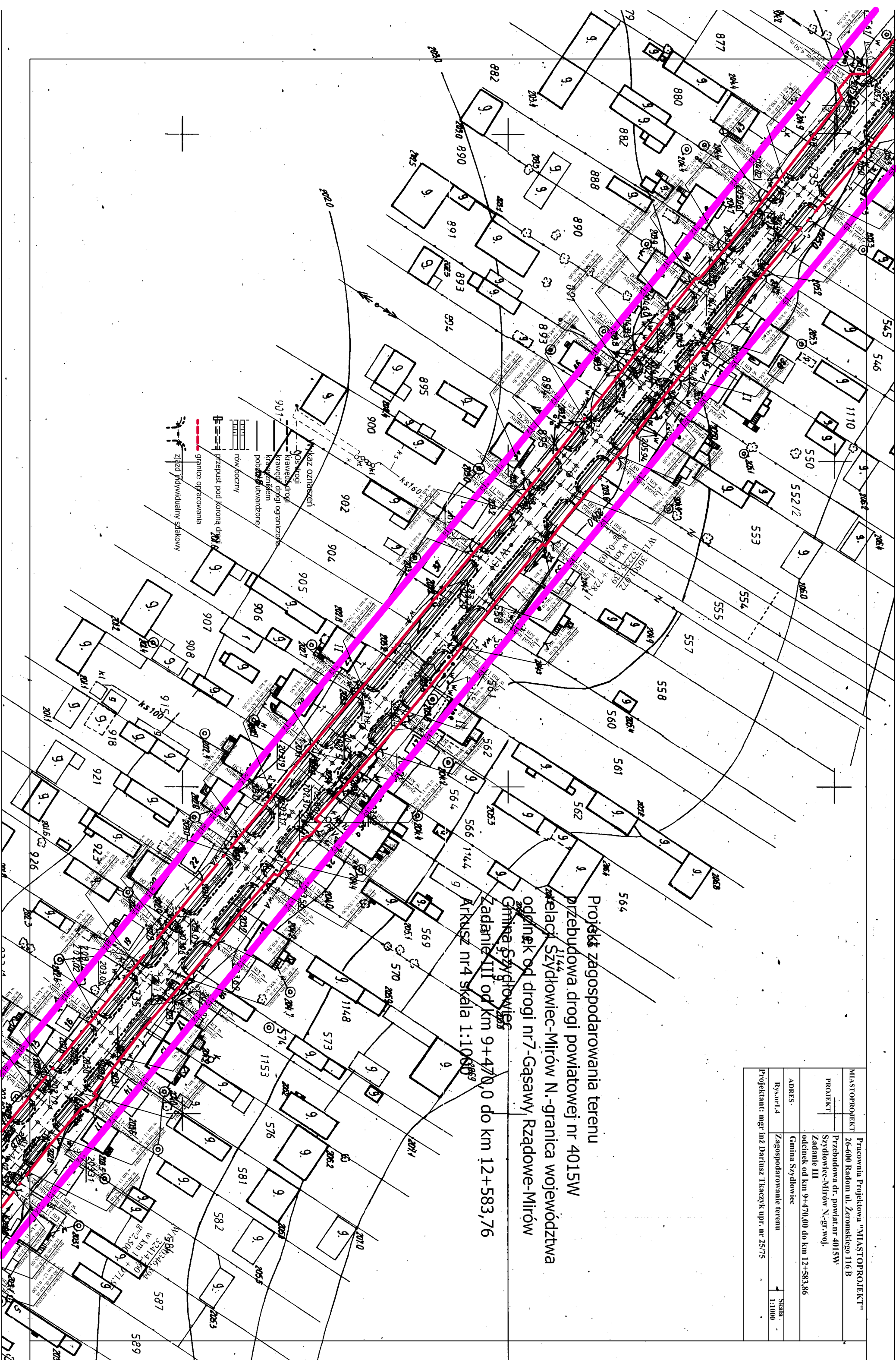


| | |
|---------------|--|
| MIASTOPROJEKT | Pracownia Projektowa "MIASTOPROJEKT" |
| PROJEKT | Przebudowa dr. powiat. nr 4015W Szydłowice-Mirów N.-gr. woj. Zadanie III odcinek od km 9+470,00 do km 12+583,86 |
| ADRES | Gmina Szydłowice |
| Rysunki | Zagospodarowanie terenu |
| Projektant | mgr inż. Dariusz Tkaczyk upr. nr 25/75 |
| | Skala 1:1000 |

Projekt zagospodarowania terenu
przebudowa drogi powiatowej nr 4015W
relacji Szydłowice-Mirów N.-granica województwa
odcinek od drogi nr7-Gąsawy, Rządowe-Mirów
Gmina Szydłowice
Zadanie III od km 9+470,00 do km 12+583,76
Arkusz nr4 skala 1:1000



ERROR: syntaxerror
OFFENDING COMMAND: --nostringval--

STACK:

/Title
()
/Subject
(D:20081103095834+01'00')
/ModDate
()
/Keywords
(PDFCreator Version 0.9.5)
/Creator
(D:20081103095834+01'00')
/CreationDate
(Katarzyna)
/Author
-mark-