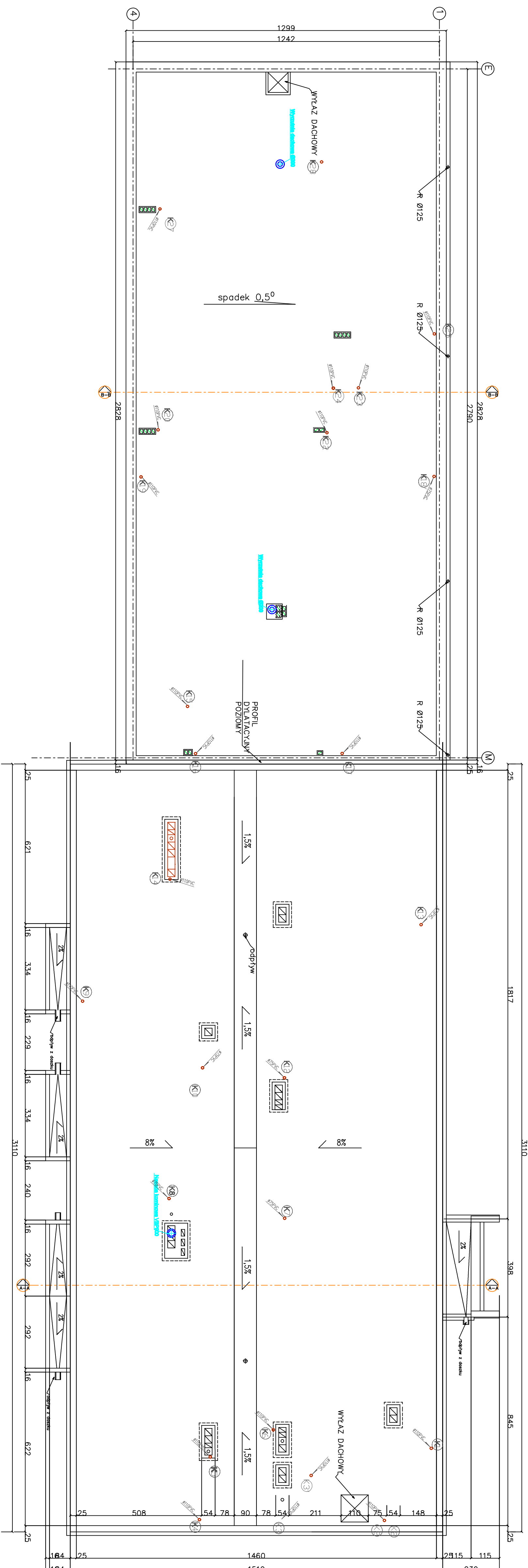


-RZUT DACHU
Skala 1:100




- ## LEGENDA

**PROJEKTOWANE KOMINY WENTYLACYJNE
Z PUSTAKÓW GRUBOŚCIENNYCH**

ISTNIEJĄCE KOMINY WENTYLACYJNE

WYWIEJKA DACHOWA PIONU KANALIZACYJNEGO

- [illegible]

ZŁEZENDOWANCA		W S Z E L K I E		P R A W A		Z A S T R E Z E N I E	
POMAT SZTODOWECKI reprezentowany przez Zarząd Powiatu, pl. Makropolskiej 7, 26-500 Szydłowiec		IMIĘ I NAZWISKO mgr inż. Iwona Zielińska		NUMER UMOWY/PROJEKTU SMK-0057/PJ005/07		PODPIS:	
OBIEKT: BUDOWA PRZECIWOZIMOWYCH W SZTODOWIECZNYCH SZTODOWIECZNYCH STANISŁAWA		PROJEKTOWAŁA: mgr inż. Dorota Nowoska		OFEROWAŁA: mgr inż. Tomasz Masior		SPRAWDZIŁA: mgr inż. Marieta Kościel	
TYTUŁ: PROJEKT PRZECIWOZIMOWY I ROZBUDOWY BUDOWNI PRZECIWOZIMOWYCH PRZY UL. STANISŁAWA W SZTODOWIECZNYCH		SPRAWDZIŁA:		STADIUM: PROJEKTOWO-ROZBUDOWA		GRANICZNA:	
TREŚĆ RYSUNKU: INSTALACJE SANITARNE – RZUTY DACHU		NUMER UMOWY: PR-343-2/2010		NUMER PROJEKTU: GP-1003		STADIUM: PROJEKTOWO-ROZBUDOWA	
		WSK 44-010 Szydłowiec ul. Wolności 10, 26-500 Szydłowiec		DATA: MAJ 2010		NUMER RYSUNKU: S.09	