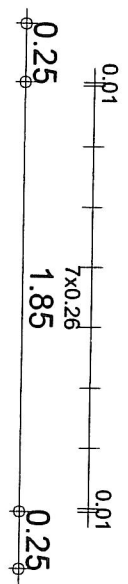
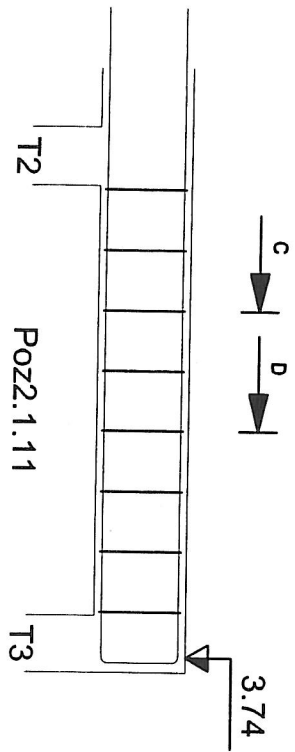
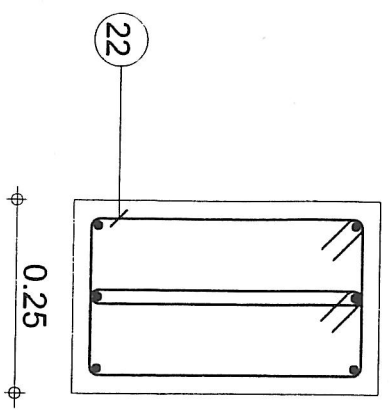


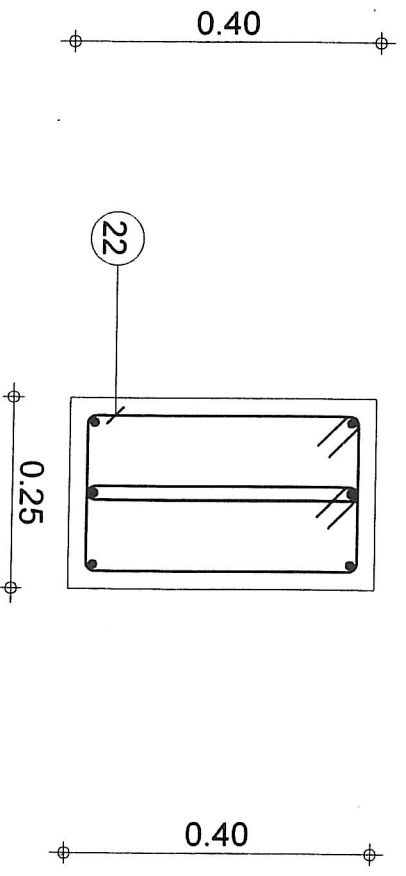
| Poz. | Zbrojenie | Kształt | Stal |
|------|-----------|---------|-------------|
| (22) | 16Ø6 | I=1.04 | A-I (St3SX) |



C-C



D-D



Rys. K.27b

Belka81: Poz2.1.11

Ilość 1

Szydlowiec parter+słupy 13-05-2010

Przekrój 25x40

Tel.

Fax

Beton : B25 = 0.1 m3

Stal A-I (St3SX) = 3.71 kg

Otulina dolna 2 cm

Otulina górna 2 cm

Gęstość = 37.1 kg/ m3

Skala widoku 1:33

Pow. deskowania = 2.34 m2

Skala przekroju 1:10

Otulina boczna 2 cm

Strona 2/2