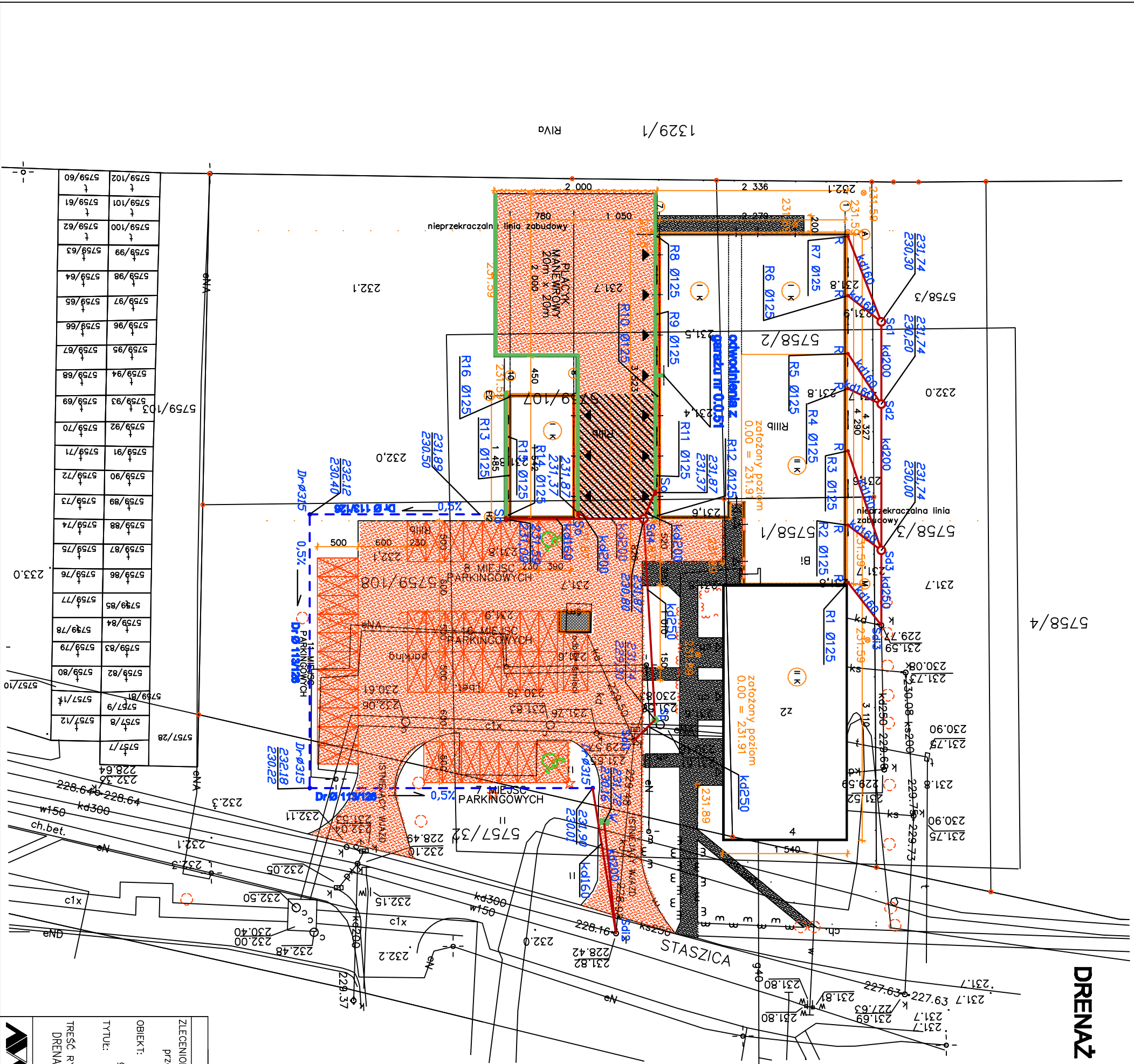


DRENAŻ ODWADNIAJĄCY ORAZ SIEĆ KANALIZACJI DESZCZOWEJ
-PLAN ZAGOSPODAROWANIA TERENU
Skala 1:500



MAPA DO CELÓW PROJEKTOWYCH

skala 1 : 500
(sekcja mapy 2000 : 7.151.19.20.1.2)
aktualna w granicach lokalizacji oznaczonej kolorem czerwonym
dla dzielek nrnr 5758/1, 5758/2, 5759/107, 5759/108 ul. Staszica,
miasto Szydłowiec, gmina Szydłowiec, pow. szydłowiecki, woj mazowieckie.
Szydłowiec, styczeń 2010

LEGENDA:

- BUDYNEK
ISTNIEJĄCY
- BUDYNKI
PROJEKTOWANE
- GŁÓWNE WEJŚCIA
- BRAMY GARAŻOWE
- PROJEKTOWANE MIEJSCA
GROMADZENIA ODPADKÓW
- OBRYS PROJEKTOWANEGO
ZAPADZENIA POMIĘDZY
BUDYNKAMI
- PROJEKTOWANE MIEJSCA
PARKINGOWE
- PROJEKTOWANA
NAWIERZCHNIA JEZDNI
- PROJEKTOWANA
NAWIERZCHNIA PIESZA
- PROJEKTOWANE
OGRODZENIE
- odwodnienie liniowe FASERFIX SUPER KS 100, klasa C250, typ 01,
(szerokość 160 mm)
- Dø19x12 — drenż odwadniający — rura drenarska karbowana PVC-U
- Kd200 — rura kanalizacji deszczowej PVC-U
- 232.18 — studzienka sieci drenazowej DN315
- 232.18 Sd1-Sd4 — studzienka kanalizacji deszczowej ø1000
- 229.90 Sp — separator węglowodorów typ HD 15 PK prod. Delfin
- So — studzienka FASERFIX z osadnikami
- Sd1-Sd3 — istniejąca studzienka kanalizacji deszczowej
- W — Studzienki osadnikowe DN315 z wpuštěm deszczowym ulicznym żeliwnym klasy D400
- R — Rewizja na przewodzie kanalizacyjnym

W S Z E L K I E P R A W A Z A S T R Z E Ż O N E			
ZLECENIODAWCA: POWIAT SZYDŁOWIECKI reprezentowany przez Zarząd Powiatu, pl. Mkonopickiej 7, 26-500 Szydłowiec	IMię i NAZWISKO	NUMER UPRAWNIENI: PODPIS:	
OBIEKT: BUDYNEK PRZYSTANKU REJONOWEJ W SZYDŁOWCU SZYDŁOWIEC, ul. STASZICA, dz. nr 5758/1, 5758/2, 5759/107, 5759/108, 5757/32	OPRACOWAŁ: mgr inż. Dorota Nowicka	SMK-0057/P005/07	
TYTUŁ: PROJEKT PRZEBUDOWY I ROZBUDOWY BUDYNKU PRZYSTANKU REJONOWEJ PRZY UL. STASZICA W SZYDŁOWCU	mgr inż. Tomasz Musiał		
TREŚĆ RYSUNKU: DRENAŻ ODWADNIAJĄCY ORAZ SIEĆ KANALIZACJI DESZCZOWEJ —PLAN ZAGOSPODAROWANIA TERENU	mgr inż. Andrzej Korczyński		
	mgr inż. Marcin Kocheł	SMK-0123/P005/07	
	NUMER PROJEKTU: GP 1003	STADIUM: SKALA: 1:500	
	PR-343-2/2010	BRANŻA: WOD-KAN	
	DATA: MAJ 2010	NUMER RYSUNKU: D.10	