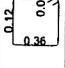
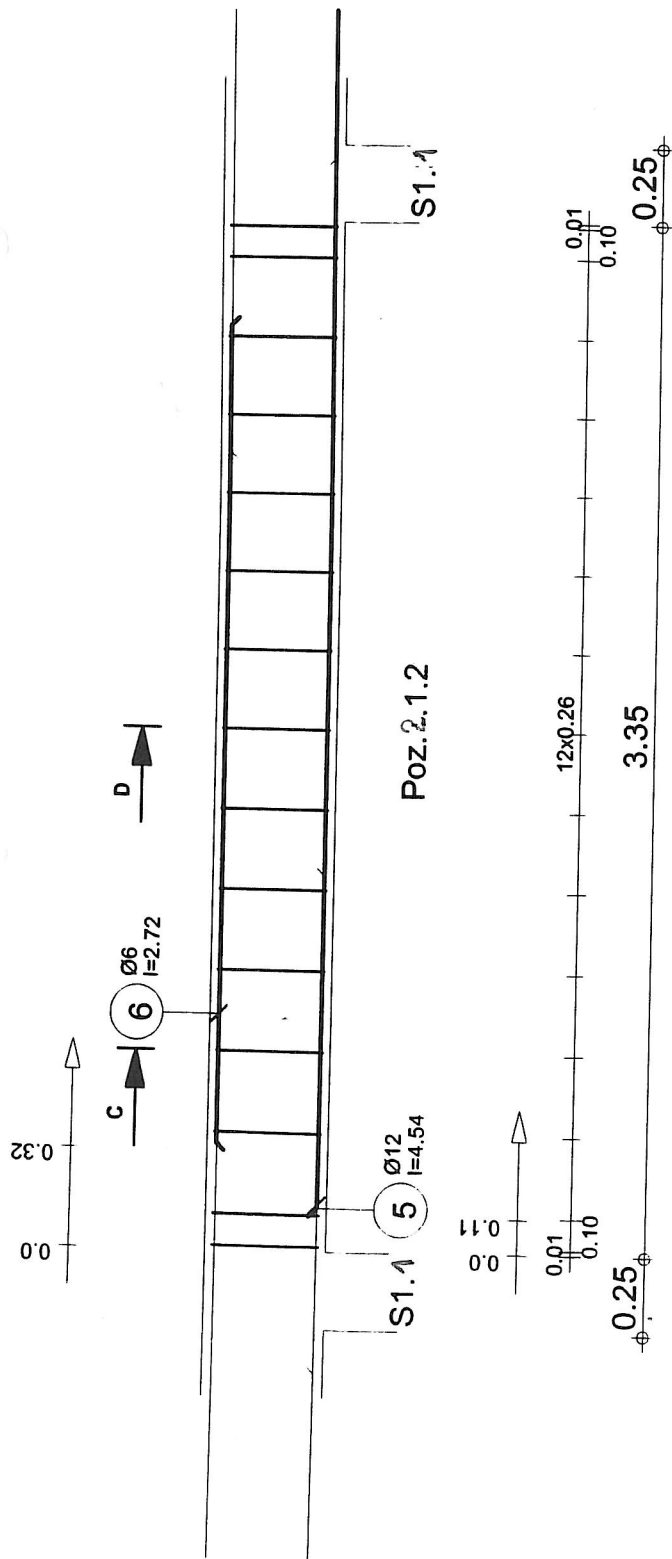
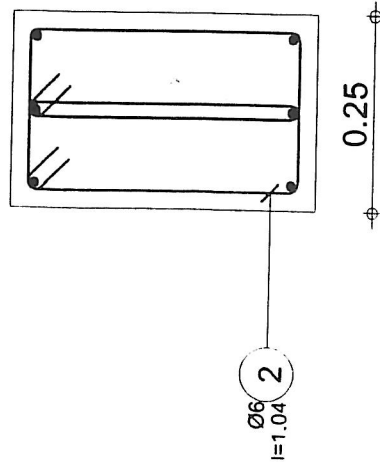


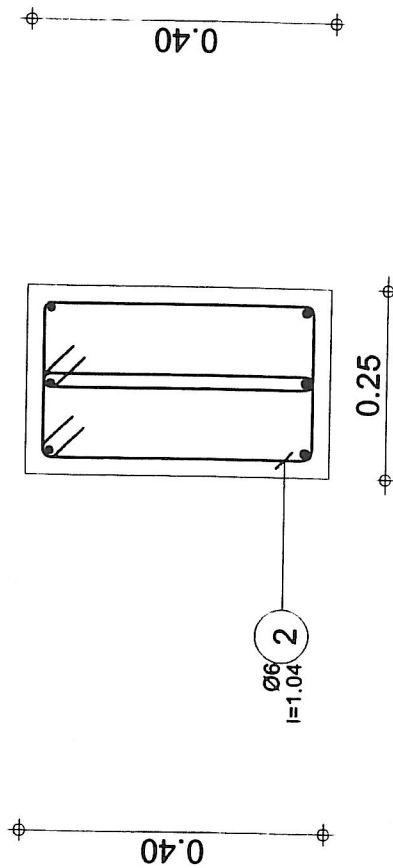
Poz.	Zbrojenie	Kształt	Stal	Il. szt.
2	Ø6 l=1.04		A-I (St3SX)	30
5	Ø12 l=4.54	A-IIIIN (RB500W)3		
6	Ø6 l=2.72	A-I (St3SX)		3



C-C



D-D



<div>Rys. K.15b</div> <div>Szydlowiec parter+słupy 13-05-2010</div>	Tel.		Fax	
	Belka34: Poz.2.1.2			
	Ilość 1			
	Przekrój 25x40			
Stal A-IIIN (RB500W) = 12.1 kg		Beton : B25 = 0.1 m3		
Stal A-I (St3SX) = 8.77 kg		Otulina dolna 2 cm	Otulina górna 2 cm	Otulina boczna 2 cm
Gęstość = 209 kg/ m3		Pow. deskowania = 3.72 m2		Skala widoku 1:25
Skala przekroju 1:10		Strona 2/4		