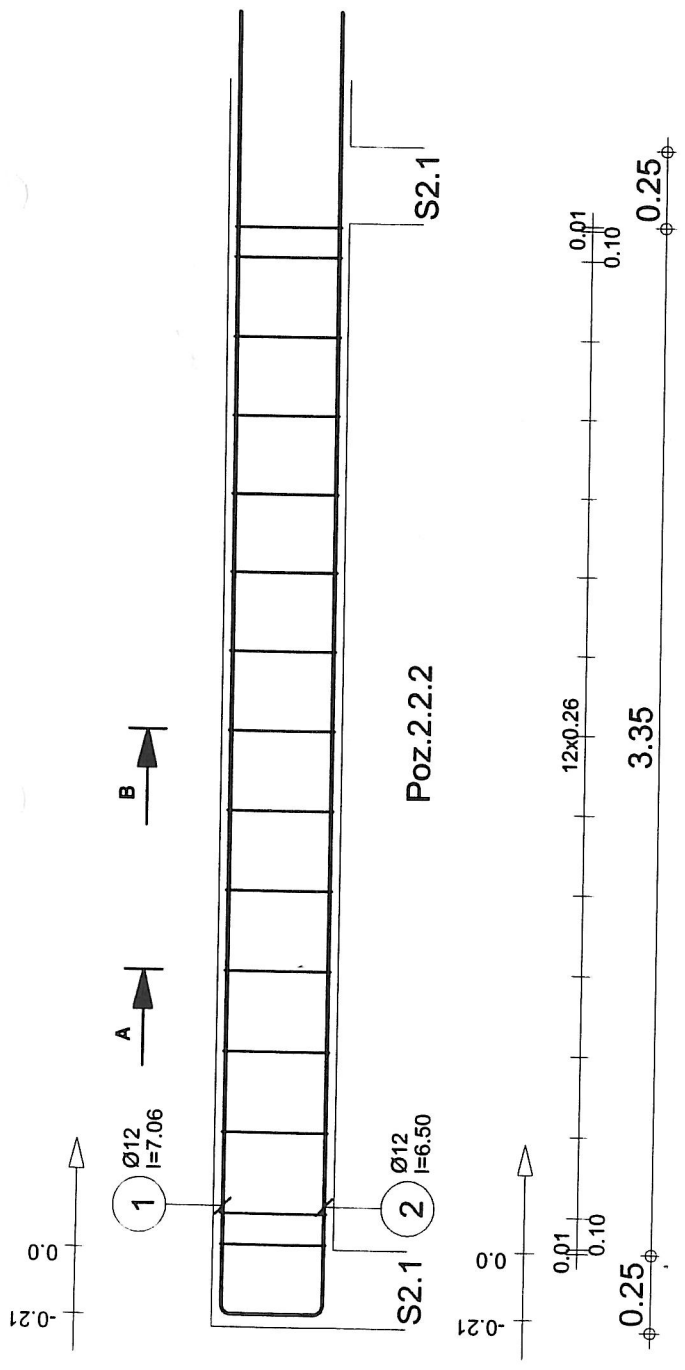
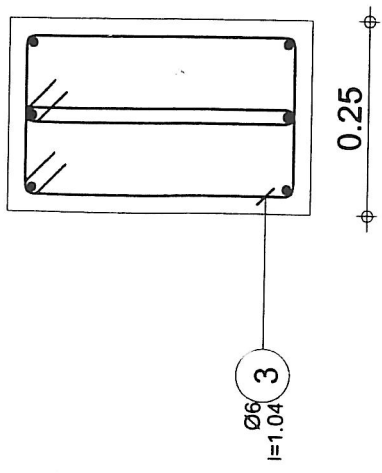


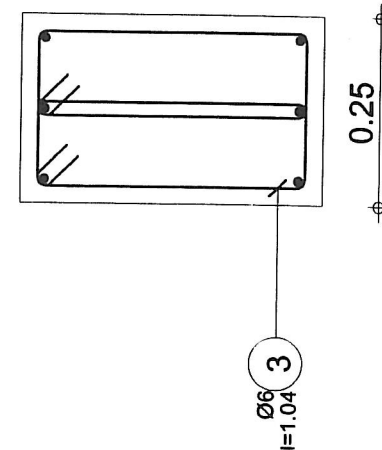
Poz.	Zbrojenie	Kształt	Stal	Il. szt.
1	Ø12 l=7.06	A-IIIIN	(RB500W)3	
2	Ø12 l=6.50	A-IIIIN	(RB500W)3	
3	Ø6 l=1.04	A-I	(St3SX) 30	



A-A



B-B



Rys. K.18b Szydlowiec parter+słupy 13-05-2010	Tel.		Fax	
	Belka60: Poz.2.2.2			
	Ilość 1			
	Przekrój 25x40			
Beton : B25 = 0.1 m3		Stal A-IIIN (RB500W) = 36.1 kg		
Stal A-I (St3SX) = 6.96 kg				
Otulina dolna 2 cm		Otulina górna 2 cm		
Gęstość = 431 kg/ m3		Skala widoku 1:25		
Pow. deskowania = 3.92 m2		Skala przekroju 1:10		
		Strona 1/2		