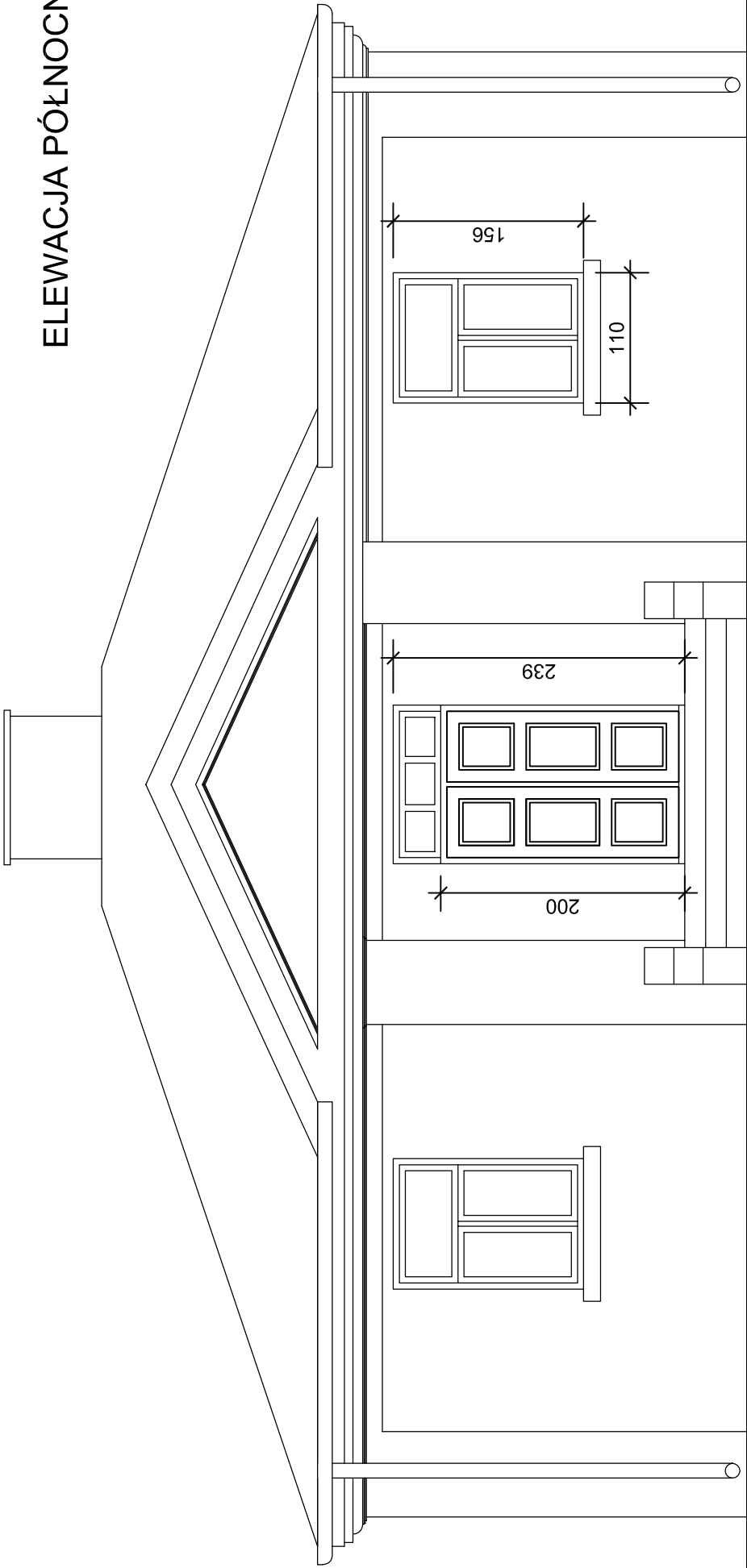


ELEWACJA PÓŁNOCNA 1:50



OBIEKT:	REMONT GENERALNY BUDYNKU "DRÓŻNICZÓWKI"		BRANŻA: ARCHITEKTURA
ADRES INWESTYCJI:	OROSKO ul. Radomska 2; gm. Orosko; dz. nr 755/1		FAZA: PROJ. BUDOWLANY
TREŚĆ RYSUNKU:	ELEWACJA PŁN.-ZACHODNIA		SKALA: 1:50
PROJEKTOWAŁ:	dr inż. arch. Bogusław Blum	upr. 592/KI/73	DATA: 05.2016
			NR RYSUNKU: A-5