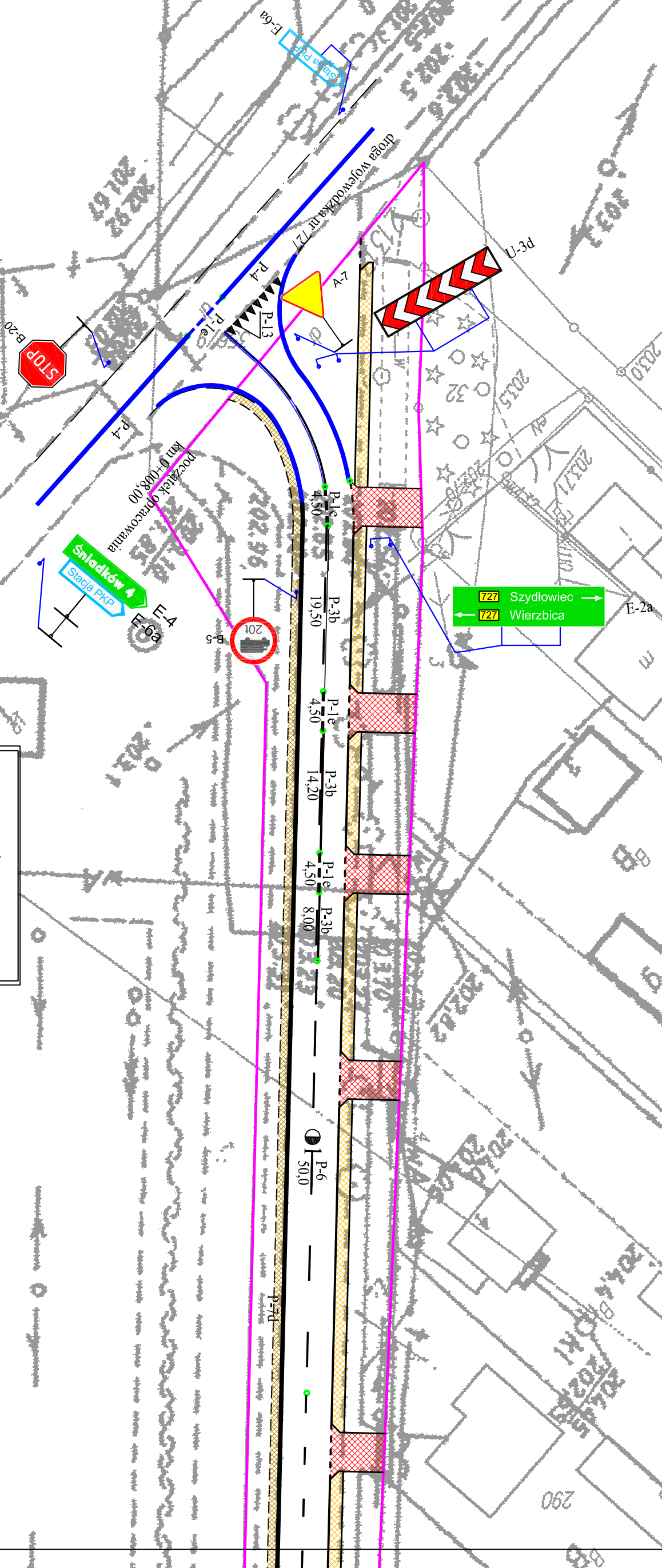



**na odcinku od km 0+008,00 dp km 0+795,24  
skala 1:500      arkusz nr 1**


# arkusz nr 1




**WYKAZ OZNACZEŃ**




D-6  
oznakowanie pionowe projektowane



P-4  
oznakowanie poziome istniejące



P-4  
oznakowanie poziome projektowane



B-5  
oznakowanie pionowe istniejące

<b>MIASTOPROJEKT</b>	<b>Pracownia Projektowa "MIASTOPROJEKT"</b> <b>- Dariusz Tkaczyk</b> <b>26-600 Radom ul. M.C.Skłodowskiej 18</b>	
<b>PROJEKT</b>	Przebudowa drogi powiatowej nr 4012W Dobrut-Śniadków-Lipienie w m. Lipienie na odcinku od km 0+008,00 do km 0+795,24	
<b>ADRES</b>	Lipienie, gm. Jastrząb	
<b>Rys.nr 1</b>	Projekt stałej organizacji ruchu	<b>Skala</b> 1:500

**Projektant: mgr inż Dariusz Tkaczyk upr. nr GT-VI-3/25/75**