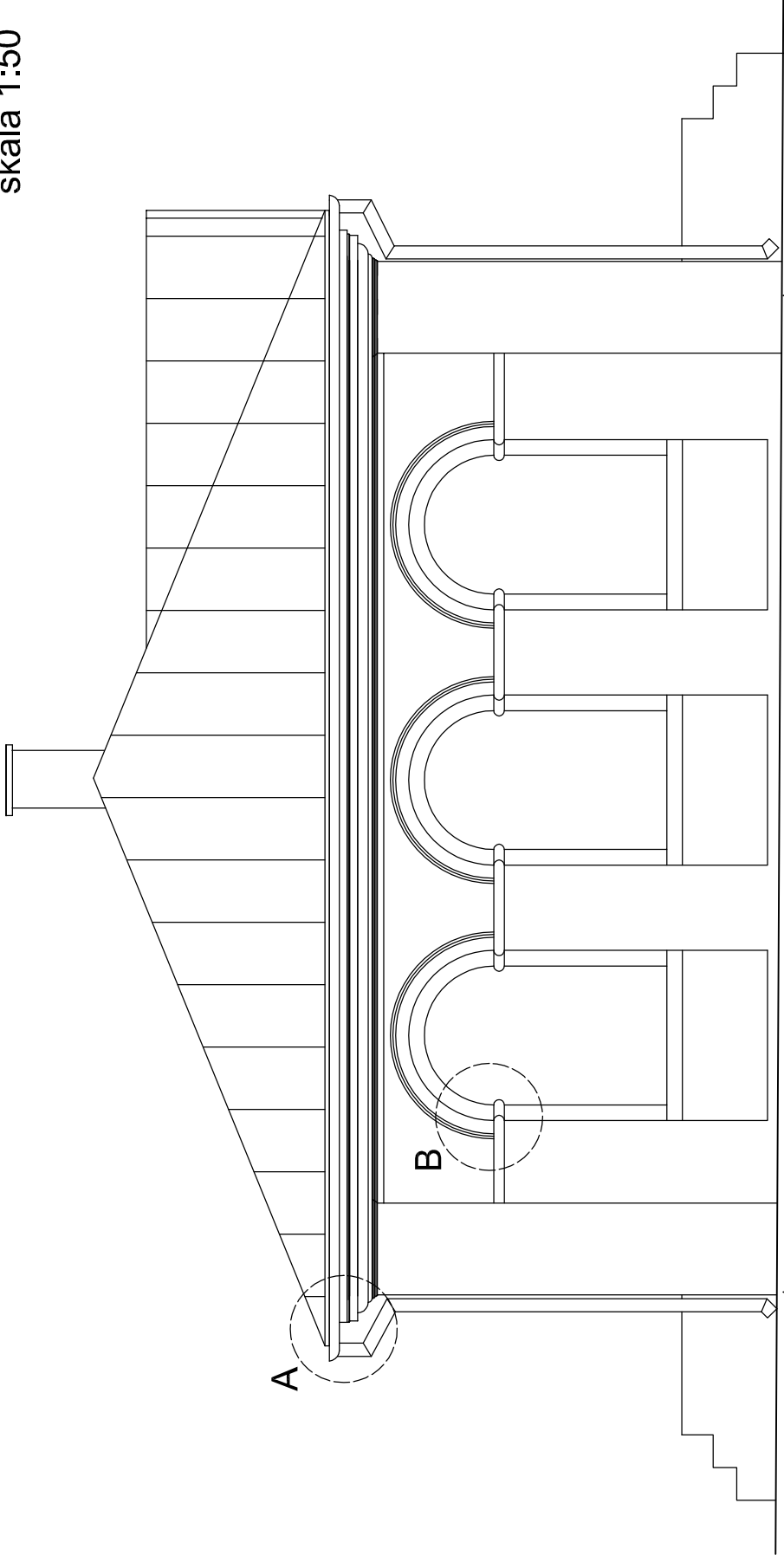


ELEWACJE BOCZNE - PŁN. I PŁD.  
skala 1:50



OBIEKT:	REMONT GENERALNY BUDYNKU "DRÓŻNICZÓWKI"		BRANŻA: ARCHITEKTURA
ADRES INWESTYCJI:	OROŃSKO ul.Radomska 2; gm. Orońsko; dz. nr 755/1		FAZA: INWENTARYZACJA
TREŚĆ RYSUNKU:	ELEWACJE BOCZNE PŁN. I PŁD.		SKALA: 1:50
PROJEKTOWAŁ:	dr inż. arch. Bogusław Blum	upr. 592/KI/73	DATA: 05.2016
			A-7