

RI.273.18.2023

Uczestnicy postępowania przetargowego

dotyczy: postępowania o udzielenie zamówienia publicznego pn. „*Rozbudowa i przebudowa dróg powiatowych na terenie Powiatu Szydłowieckiego*”

Działając na podstawie art. 284 ust. 2 ustawy z dnia 11 września 2019 r. Prawo zamówień (Dz. U. z 2022 r. poz. 1710 z późn. zm.), Powiat Szydłowiecki przekazuje treść pytań do Specyfikacji Warunków Zamówienia (swz), które wpłynęły do Zamawiającego wraz z udzielonymi odpowiedziami:

Pytanie 1:

Dotyczy zad. 1. Na podstawie analizy Dokumentacji Projektowej zwracamy uwagę na różnice pomiędzy przedmiarem robót, a przekrojami poprzecznymi dotyczące grubości poszczególnych warstw bitumicznych oraz nawierzchni poboczy. Prosimy o ujednoczenie i skorygowanie przedmiaru o właściwe grubości warstw, które należy wykonać w celu poprawnej kalkulacji ceny.

Odpowiedź:

Ze względu na fakt, iż wynagrodzenie Wykonawcy ma formułę ryczałtową, załączony do materiałów przetargowych przedmiar należy traktować jako dokument pomocniczy. Wyceny ofertowej należy dokonać w oparciu o zapisy dokumentacji projektowej oraz specyfikacji technicznej wykonana i odbioru robót budowlanych.

Pytanie 2:

Dotyczy zad. 1. Prosimy o skorygowanie jednostki dotyczącej wypełnienia masą zalewową nawierzchni płyt betonowych z m² na metry bieżące.

Odpowiedź:

Ze względu na fakt, iż wynagrodzenie Wykonawcy ma formułę ryczałtową, załączony do materiałów przetargowych przedmiar należy traktować jako dokument pomocniczy. Wyceny ofertowej należy dokonać w oparciu o zapisy dokumentacji projektowej oraz specyfikacji technicznej wykonana i odbioru robót budowlanych.

Pytanie 3:

Dotyczy zad. 1. Prosimy o określenie rodzaju materiału, grubości i powierzchni poboczy związku z rozbieżnościami dotyczącymi Dokumentację Projektową, a przedmiarem robót.

Odpowiedź:

Ze względu na fakt, iż wynagrodzenie Wykonawcy ma formułę ryczałtową, załączony do materiałów przetargowych przedmiar należy traktować jako dokument pomocniczy. Wyceny ofertowej należy

dokonać w oparciu o zapisy dokumentacji projektowej oraz specyfikacji technicznej wykonana i odbioru robót budowlanych.

Pytanie 4:

Dotyczy zad. 1. Prosimy o dodanie pozycji kosztorysowych dotyczących oczyszczenia i skropienia dla wszystkich warstw bitumicznych.

Odpowiedź:

Ze względu na fakt, iż wynagrodzenie Wykonawcy ma formułę ryczałtową, załączony do materiałów przetargowych przedmiar należy traktować jako dokument pomocniczy. Wyceny ofertowej należy dokonać w oparciu o zapisy dokumentacji projektowej oraz specyfikacji technicznej wykonana i odbioru robót budowlanych.

Pytanie 5:

Dotyczy zad. 2. Prosimy o podanie rodzaju oznakowania poziomego.

Odpowiedź:

W udostępnionym przedmiarze robót w pkt. IX organizacja i urządzenia bezpieczeństwa ruchu został określony rodzaj oznakowania poziomego tj. „Malowanie oznakowania poziomego linia segregacyjna P-1b i krawędziowa P – 7c i P - 7d, p-10”.

Pytanie 6:

Dotyczy zad. 2. Prosimy o dodanie pozycji przedmiarowej dotyczącej wykonania opornika betonowego obustronnego na całej długości przebudowanego odcinka drogi zgodnie z Dokumentacją Projektową (przekrój konstrukcyjny nr 1, nr 2, plan zagospodarowania terenu).

Odpowiedź:

Ze względu na fakt, iż wynagrodzenie Wykonawcy ma formułę ryczałtową, załączony do materiałów przetargowych przedmiar należy traktować jako dokument pomocniczy. Wyceny ofertowej należy dokonać w oparciu o zapisy dokumentacji projektowej oraz specyfikacji technicznej wykonana i odbioru robót budowlanych.

Pytanie 7:

Dotyczy zad 3. Zgodnie z dokumentacją projektowa na przebudowanym odcinku należy zabezpieczyć rurami ochronnymi. Prosimy o dodanie pozycji zabezpieczenie kanalizacji teletechnicznej rurami osłonowymi.

Odpowiedź:

W ramach realizacji należy przewidzieć rurę ochronną dla rurociągu kablowego HDPE 2*Ø125/7,1. Ze względu na fakt, iż wynagrodzenie Wykonawcy ma formułę ryczałtową, załączony do materiałów przetargowych przedmiar należy traktować jako dokument pomocniczy. Wyceny ofertowej należy dokonać w oparciu o zapisy dokumentacji projektowej oraz specyfikacji technicznej wykonana i odbioru robót budowlanych.

Pytanie 8:

Prosimy o zmianę terminu przetargu co umożliwi poprawną kalkulację ceny ofertowej.

Odpowiedź:

Zamawiający dokonał zmiany terminu składania i otwarcia ofert. Prosimy o zapoznanie się z informacjami zamieszczonymi na stronie internetowej.

Pytanie 9:

Dotyczy zad. 4. Prosimy o potwierdzenie, że na zadaniu 4 nie należy wykonać kanału technologicznego, którego schemat jest załączony do Dokumentacji Projektowe.

Odpowiedź:

Zamawiający potwierdza.

Pytanie 10:

Dotyczy zad. 4. Prosimy o zamieszczenie szczegółu konstrukcyjnego wiaty przystankowej wraz wyszczególnienie wyposażenia, które należy wycenić.

Odpowiedź:

Poniższy opis należy traktować jako przykładowy.

Opis wiaty:

- a) Materiał na ściany - blacha ocynkowana lakierowana.
- b) Szyba umieszczona z lewej tzw. najazdowej strony przystanku.
- c) Przykładowe wymiary wiaty:
 - szerokość: 3,1 m
 - głębokość: 1,3 m
 - wysokość 2,4 m
- d) Wyposażenie:
 - ławka na betonowych podporach z siedziskiem wykonanym z drewna pokrytego impregnatem – 1 szt.
 - tablica o wymiarach min. 0,5 m x 0,5 m z przeznaczeniem na rozkład jazdy – 1 szt.
 - kosz na śmieci – 1 szt.
- e) Przykładowa wizualizacja:



Pytanie 11:

Dotyczy zad. 5. Prosimy o potwierdzenie, że na zadaniu 5 nie należy wykonać kanału technologicznego, którego schemat jest załączony do Dokumentacji Projektowe.

Odpowiedź:

Zamawiający potwierdza.

Pytanie 12:

Dotyczy zad. 5. Prosimy o uzupełnienie przedmiaru robót o zabezpieczanie linii teletechnicznych rurami dwudzielnymi zgodnie z Dokumentacją Projektową.

Odpowiedź:

Ze względu na fakt, iż wynagrodzenie Wykonawcy ma formułę ryczałtową, załączony do materiałów przetargowych przedmiar należy traktować jako dokument pomocniczy. Wyceny ofertowej należy dokonać w oparciu o zapisy dokumentacji projektowej oraz specyfikacji technicznej wykonana i odbioru robót budowlanych.

Pytanie 13:

Dotyczy zad. 5. Prosimy o zamieszczenie przedmiaru robót branży elektrycznej zgodnie z załączoną Dokumentacją Projektową na przebudowę linii kablowej ŚN relacji GPZ Szydłowiec - Stąporków kolidujące z projektowaną drogą.

Odpowiedź:

Zamawiający zamieszcza w załączeniu opracowanie projektowe oraz wnioskowany przedmiar.

Pytanie 14:

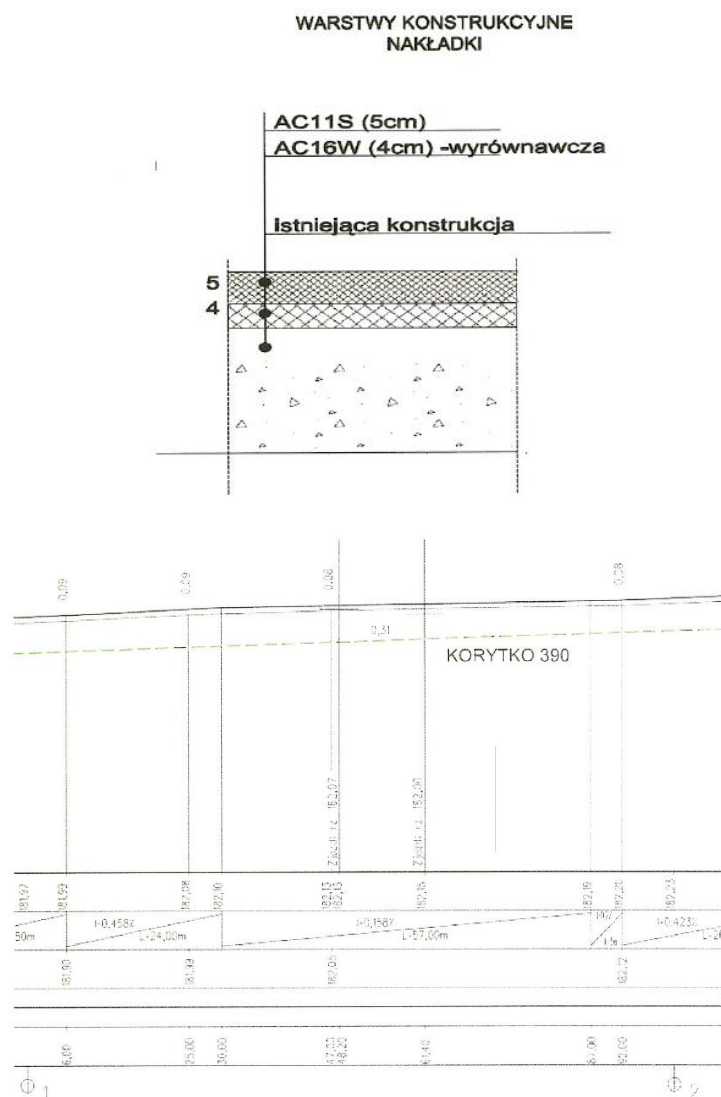
Dotyczy zad. 5. Prosimy o zamieszczenie projektu stałej organizacji ruchu.

Odpowiedź:

Zamawiający zamieszcza w załączeniu projekt stałej organizacji ruchu.

Pytanie 15:

Dotyczy zad. 6 Prosimy o podanie ilość koniecznej do wykonania warstwy wyrównawczej z betonu asfaltowego w tonach dla powyższego zadania w celu poprawnej kalkulacji ceny. Zgodnie z Dokumentacją Projektową należy wykonać warstwę wyrównawczą średniej grubości 4 cm na całym remontowanym odcinku. Zamawiający w odpowiedzi na pytania z dnia 17.02.2023 r. oświadczył, że należy wykonać warstwę wyrównawczą jedynie na powierzchni 1 242 m², co jest niezgodne z Dokumentacją Projektową. Prosimy o potwierdzenie, że do wyceny pozycji należy przyjąć wyłącznie powierzchnie 1 242 średniej grubości 4 cm. Poniżej zamieszczamy przekrój konstrukcyjny oraz niweletę.



Odpowiedź:

Zamawiający informuje iż załączony do materiałów przetargowych przedmiar należy traktować jako dokument pomocniczy. Wyceny ofertowej należy dokonać w oparciu o zapisy dokumentacji projektowej oraz specyfikacji technicznej wykonania i odbioru robót budowlanych. Jednocześnie informujemy, że powierzchnia warstwy wyrównawczej ma być zgodna z dokumentacją projektową i wynosi 7 382 m². W piśmie z dnia 17.02.2023r. wartość 1 242 m², została podana omyłkowo.

Pytanie 16:

Dotyczy zad. 6. Prosimy o rozbieżność pozycji dotyczącej wykonania odwodnienia liniowego względem wysokość materiału.

Odpowiedź:

Odwodnienie liniowe korytkowe zastępuje się powierzchniowym ciekiem przykrawężnikowym (brak w tej przestrzeni AC11S) szer. 12 cm. Tym samym korelacja niwelety spodu korytka nie ma zastosowania. Przedmiotową zmianę należy uwzględnić w wycenie.

Pytanie 17:

Dotyczy zad. 6. Prosimy o wykreślenie z przedmiaru robót pozycji 9.1.1 (ilość w pozycji 0 szt.) lub podanie ilości do regulacji studzienek rewizyjnych.

Odpowiedź:

Wskazaną w pytaniu pozycję kosztorysową należy traktować jako fakultatywną. Ewentualna potrzeba wykonania regulacji studzienek rewizyjnych będzie zależała od przyjętej przez Wykonawcę technologii realizacji robót.

Pytanie 18:

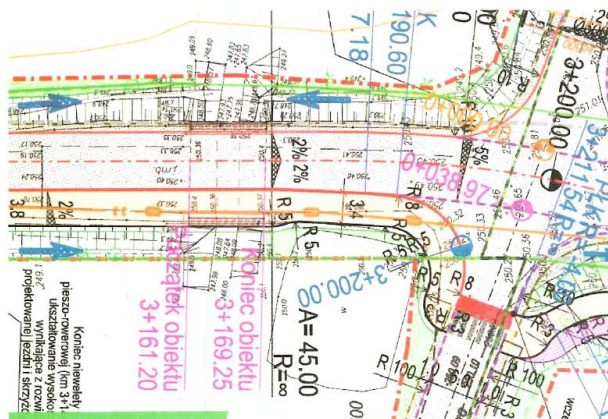
Dotyczy zad. 7. Prosimy o poprawę w przedmiarze jednostki lub ilości dotyczących pozycji 1.4-1.6. „Karczowanie pni...”

Odpowiedź:

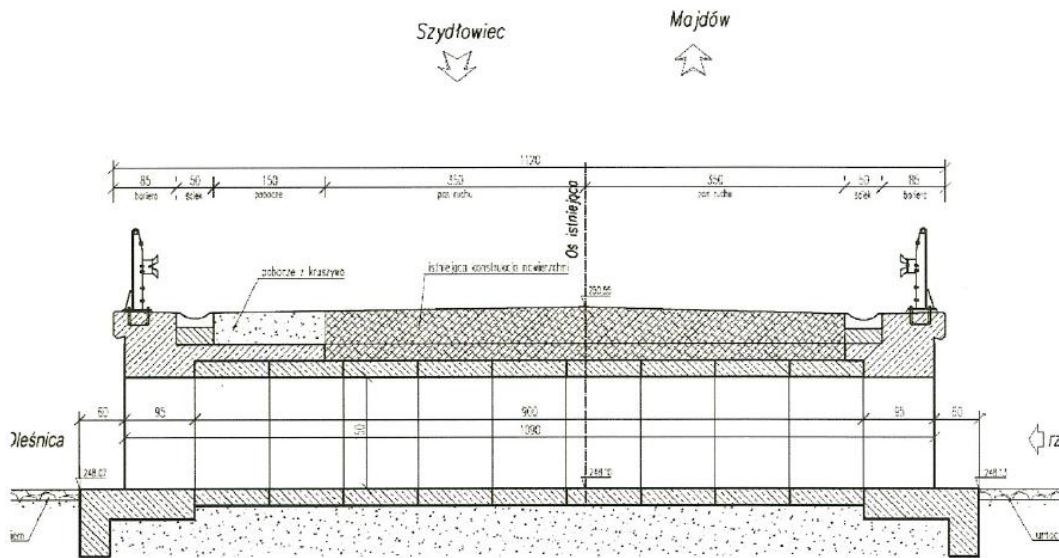
Zamawiający podtrzymuje wpisane w przedmiarze jednostki informując, że podana ilość składowa jest orientacyjna.

Pytanie 19:

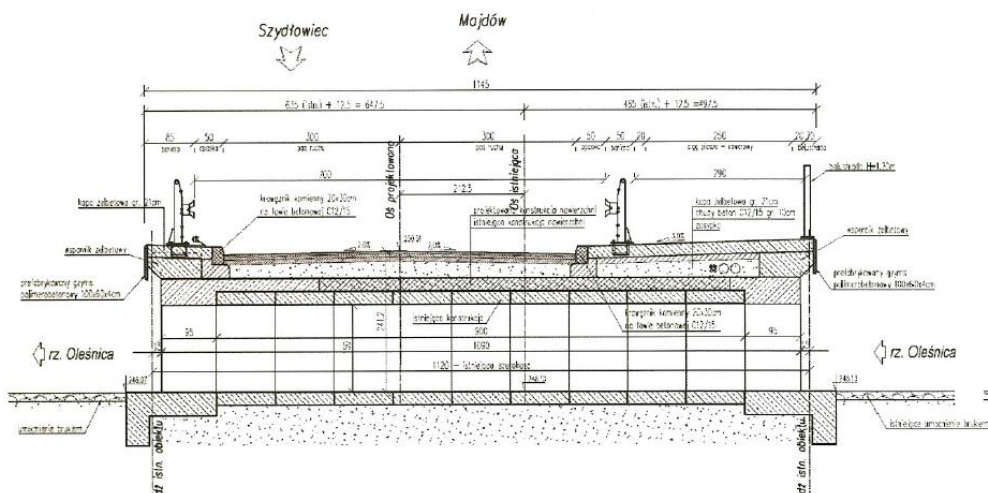
Dotyczy zad. 8. Zgodnie z Dokumentacją Projektową w km 3+161,20 rozpoczyna się obiekt mostowy, którego przebudowę nie uwzględnia przedmiar robót. Prosimy o aktualizację przedmiaru robót lub wyłączenie obiektu z zakresu prac. Jeżeli most pozostanie do przebudowy prosimy o zamieszczenie pełnej dokumentacji wraz z odrębnym przedmiarem prac mostowy.



PRZEKRÓJ POPRZECZNY – Stan istniejący
Skala 1:50



PRZEKRÓJ POPRZECZNY – Stan projektowany
Skala 1:50



Odpowiedź:

Realizacja wskazanego obiektu mostowego nie wchodzi w zakres przedmiotu zamówienia. Prosimy o zwrócenie uwagi na opis przedmiotu zamówienia w zakresie kilometrażu drogi przewidzianej do wykonania.

Niniejsza odpowiedź stanowi jednocześnie modyfikację w trybie w art. 286 ust. 1 ustawy Pzp, odpowiednich zapisów swz.

Załączniki:

1. Opracowanie projektowe wraz z przedmiarem jako załącznik do odpowiedzi na pytanie 13.
2. Projekt stałej organizacji ruchu jako element opisu przedmiotu zamówienia do części V przedmiotu zamówienia.